



ПОСЛЕДНЕЕ МЕСТО РАБОТЫ

2011-12гг. ООО "Энергосервисная компания"
(г. Екатеринбург)

Разработка листопрокатного комплекса
ОАО "Уралтрубпром"

Выполнено:

- Эскизный проект листопрокатного цеха
- Проекты складского и Листопрокатного комплексов стади "П"
- Проекты Водоочистной станции, Ямы окалины (ВИМ) и Теплового перехода стади "П"
- Проекты стади "П" технологического фундамента оборудования листопрокатного отделения и технологического фундамента отделения пристроенных помещений по технологии ВИМ (Инф. модель здания)
- Проекты стади "П" Эстакады совмещенных инженерных сетей и кабельной эстакады

Стаж работы архитектором более 8 лет

ОБРАЗОВАНИЕ

Окончил факультет архитектуры УГМКСАиП
в 2003 г. (г. Екатеринбург)

2011 г. УралГАХА. Институт урбанистики

СПЕЦИАЛЬНЫЕ НАВЫКИ

САПР - в основном работаю в ArchiCAD 16,
реже в AutoCAD, 3ds Max

Графика - PhotoShop, CorelDRAW,
MS Word, Excel с программированием

Расчеты - расчеты КЕО и инсоляции в Солярис,
искусственного освещения в DIALux,
архитектурные расчеты в Base7.3

расчет термического сопротивления
стеклопакетов произвольной формулы
в Window, расчет температурных
полей (изотерм) двумерных сечений
в Therm (комплекс АПРОК-тест)

расчет статики стекла в SJ Merla,
статический расчет алюминиевых
конструкций светопрозрачных фасадов

ОПЫТ РАБОТЫ

2010-11гг. ООО "АБС-техно"
(г. Екатеринбург)
Интерьерные лестницы

- Выезд на обмеры на строящиеся объекты
- Выполнение эскизных проектов лестниц
- Выполнение трехмерной презентации проекта лестницы. Трехмерная навигационная среда позволяет в реальном времени ходить по виртуальному архитектурному проекту, изучая его с разных точек зрения
- Разработка документации на изготовление в цех (КД,Д, КМ,Д)

2009г. ООО "Алюминиевые системы"
(г. Екатеринбург)

Проектирование и комплектация строительных
объектов системой алюминиевых профилей REALIT

- Расчеты статических и динамических нагрузок на элементы фасадных конструкций
- Расчеты теплофизических и звукоизоляционных характеристик конструкций

2008-09 гг. ООО "Проектно-
производственная компания"
(г. Первоуральск)

Выполнены проекты:

- Переоборудование здания АБК под гостиницу
- Специализированный магазин строительных материалов
- Блочная газовая котельная
- Реконструкция склада в бытовые помещения рабочих
- ДОУ на 130 мест
- Термостатичный шкаф оборудования оператора связи
- Экспериментальный цех ОАО "Стройдормаш"

2006-07 гг. ООО "ЛОГОСПРОЕКТСТРОЙ"
(г. Екатеринбург)

Проектирование коттеджных поселков,
коттеджей. Проекты торговых центров.

2005 г. ООО "Техно-ИЗОЛ"
(г. Первоуральск)

Стеновые и кровельные
сэндвич-панели
Быстровозводимые здания

2004 г. ООО "УрО ЦНИИЭП жилища"
(г. Екатеринбург)

Центральный Научно-Исследовательский
и Проектный Институт Типового и
Экспериментального Проектирования
жилища. Уральское отделение

Разработка проектов многоэтажных крупнопанельных
жилых домов серий 141СВ, 141КУ, 137с,
работа с арх.-строительной системой "ИНСИ"

КОНТАКТНАЯ ИНФОРМАЦИЯ

телефон: 8 (906) 802-05-69
эл.почта: andreev_sg@inbox.ru

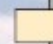
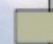
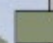




Объемное решение дворового фасада

Фасад в осях 1-14

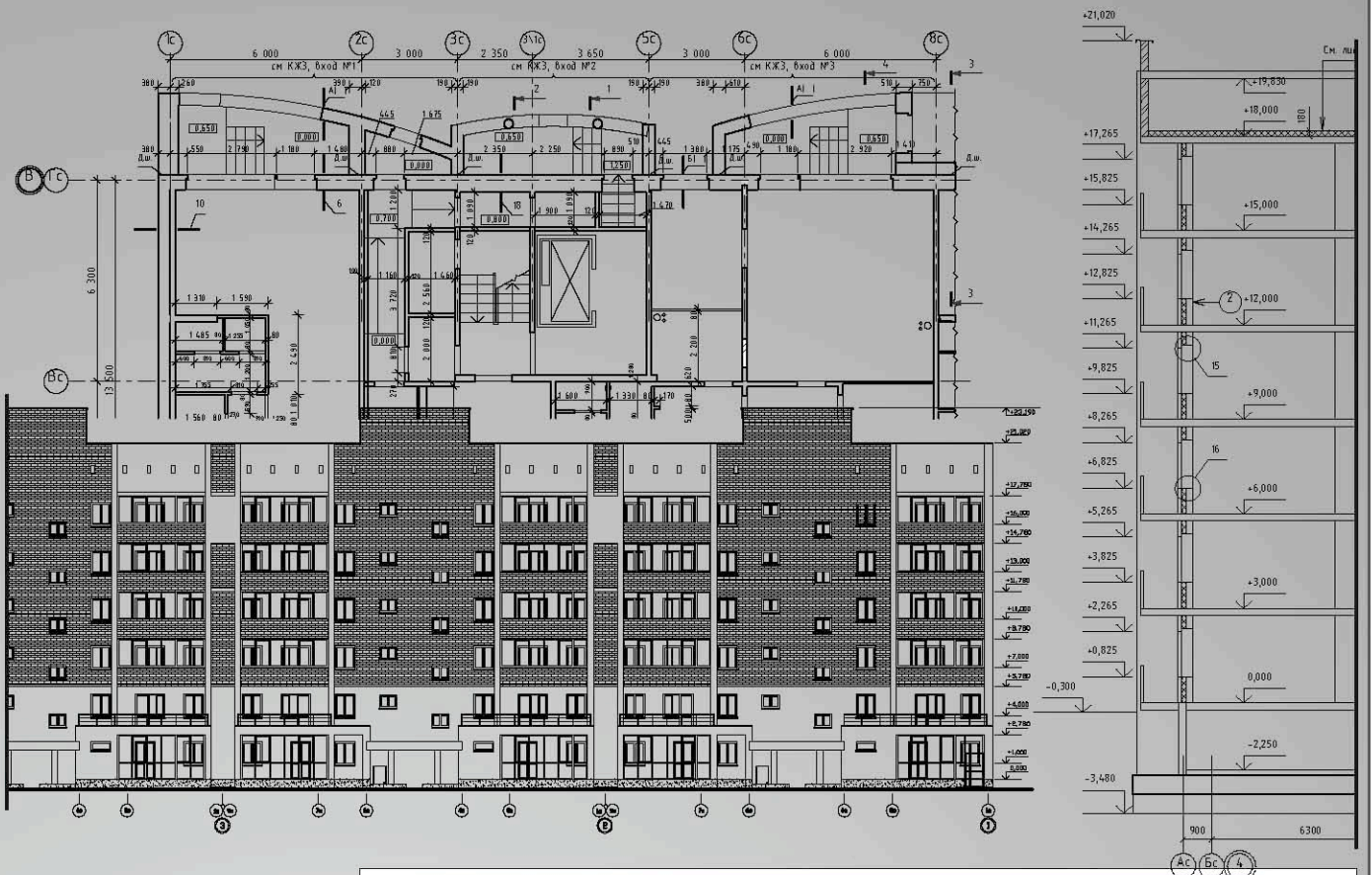


Указания по наружной отделке

-  - Краска фасадная светло-желтая колер G098 A по альбому "Monicolor Nova 2"
-  - Краска фасадная светло-серо-зеленая колер S050 A по альбому "Monicolor Nova 1"
-  - Краска фасадная серо-зеленая колер N051C по альбому "Monicolor Nova 1"
-  - Стекло коричневое тонированное на 15% (на витражах офисов и магазинах)
-  - Фактурный слой из крупноразмерного камня - серый гранит фракцией 10-20 см



9-этажный жилой дом №23 с первым нежилым этажом по ул. Чкалова в микрорайоне Европейский в г. Екатеринбурге



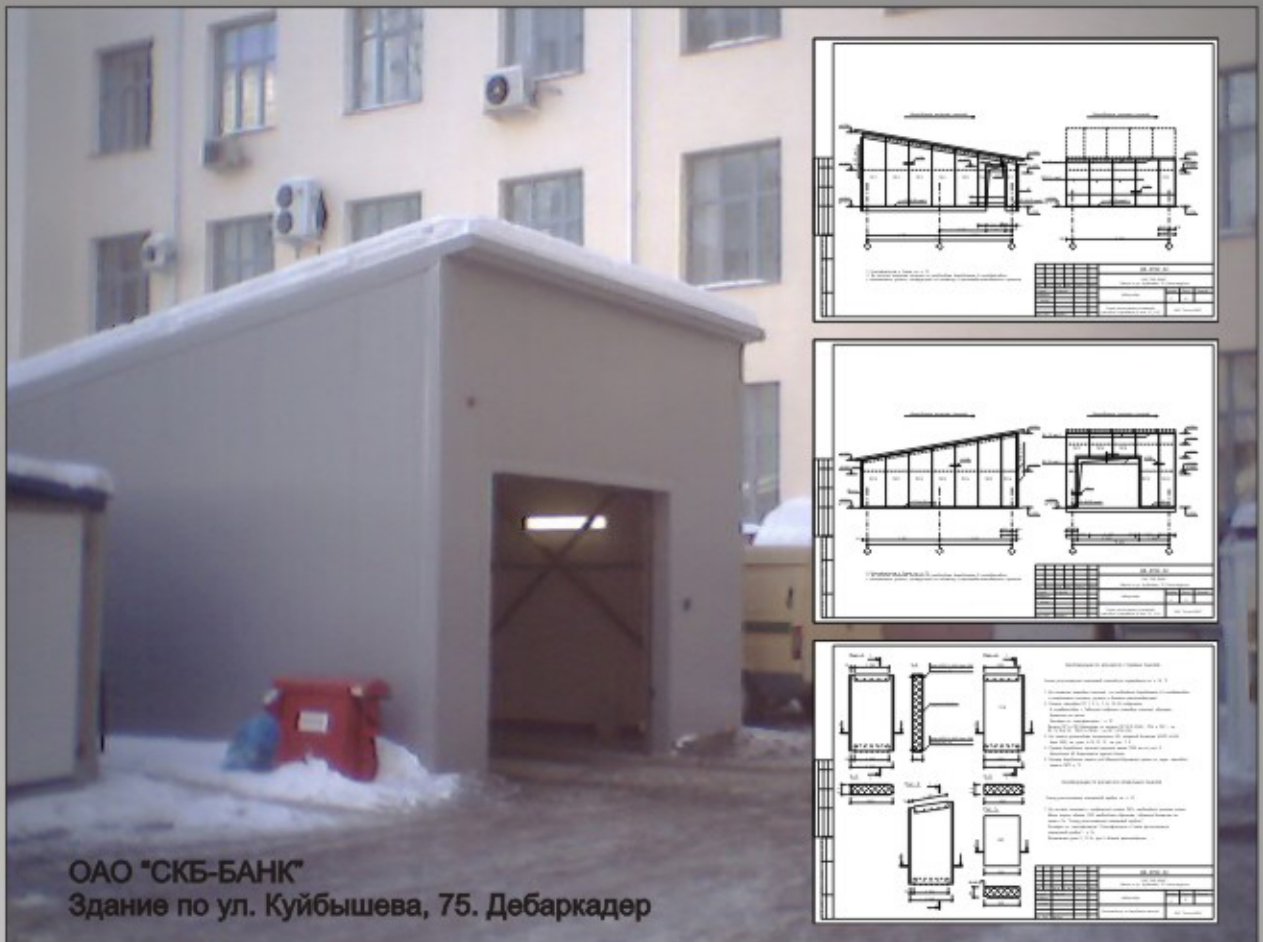
ВИД С УЛ. ЛЕНИНА



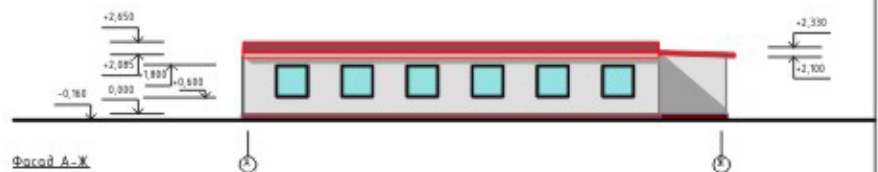
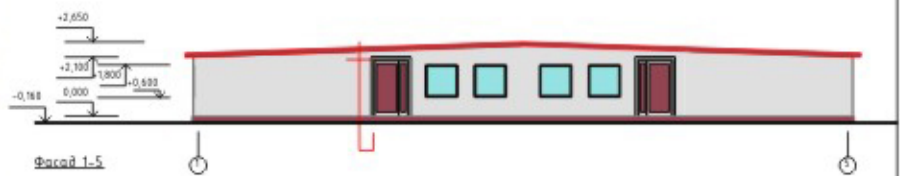
КОРПУС

ЭКОНОМИЧЕСКИЙ ПРОЕКТ
 ВИДЫ ПРОЕКТИРУЕМОЙ ЗАСТРОЙКИ 7
 Г. НОВОУРАЛЬСК, МИКРОРАЙОН 21, ЖИЛОЙ ДОМ №14





ОАО "СКБ-БАНК"
Здание по ул. Куйбышева, 75. Дебаркадер

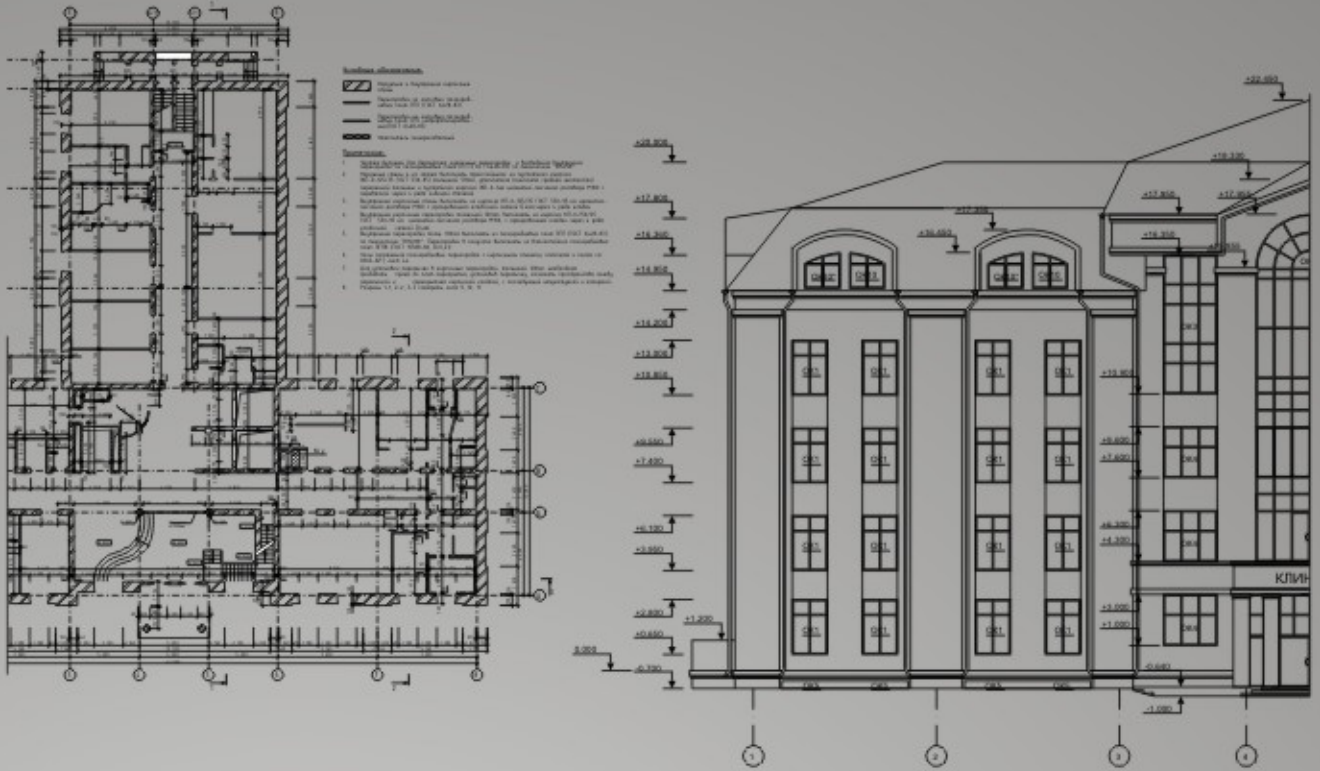


Цвета по наружной отделке:

- RAL 3011
- RAL 9003

						БУИГ БАТИМАН ИНТЕРНАЦИОНАЛЬ		
Имя	Фамилия	Пол	Дата рождения	Полное наименование	Специальность	Секция	Возраст	Место рождения
						Восточные дома		
						Фасады 1-5, А-Ж		
						ООО "Техно-ИЗОЛ"		

Административно-бытовой корпус компании
"Буиг Батиман Интернациональ", г. Екатеринбург



Хирургическая клиника по ул. Шейнкмана, 115
в Ленинском районе г. Екатеринбурга



Керамический облицовочный камень
с цветным полимерным покрытием ТСОМ
"Тельце" алюминевый витраж
с декоративным покрытием периллокс, цвет
Керамический облицовочный камень
с цветным полимерным покрытием ТСОМ
"Тельце" алюминевый витраж
с декоративным покрытием периллокс, цвет
Декоративно-эстетичная скульптура, цвет
"Керамический" алюминевый витраж
с декоративным покрытием периллокс, цвет
"Тельце" алюминевый витраж
с декоративным покрытием периллокс, цвет
"Керамический" алюминевый витраж на всю
с декоративным покрытием периллокс, цвет
"Тельце" алюминевый витраж на всю вы
с декоративным покрытием периллокс, цвет
Керамический облицовочный камень
с цветным полимерным покрытием ТСОМ
Мраморная роза
с декоративным покрытием периллокс, цвет
"Тельце" алюминевый витраж
с декоративным покрытием периллокс, цвет
Декоративно-эстетичная скульптура, цвет
"Тельце" алюминевый витраж
с декоративным покрытием периллокс, цвет
Керамический облицовочный камень
с цветным полимерным покрытием ТСОМ
"Тельце" алюминевый витраж на всю высоту
с декоративным покрытием периллокс, цвет RAL 9020
Керамический декоративно-эстетичная скульптура, цвет RAL 7000
Керамогранит напольный матовый, цвет RAL 7000
Керамический декоративно-эстетичная скульптура, цвет RAL 7000
"Тельце" алюминевый витраж
с декоративным покрытием периллокс, цвет RAL 9020

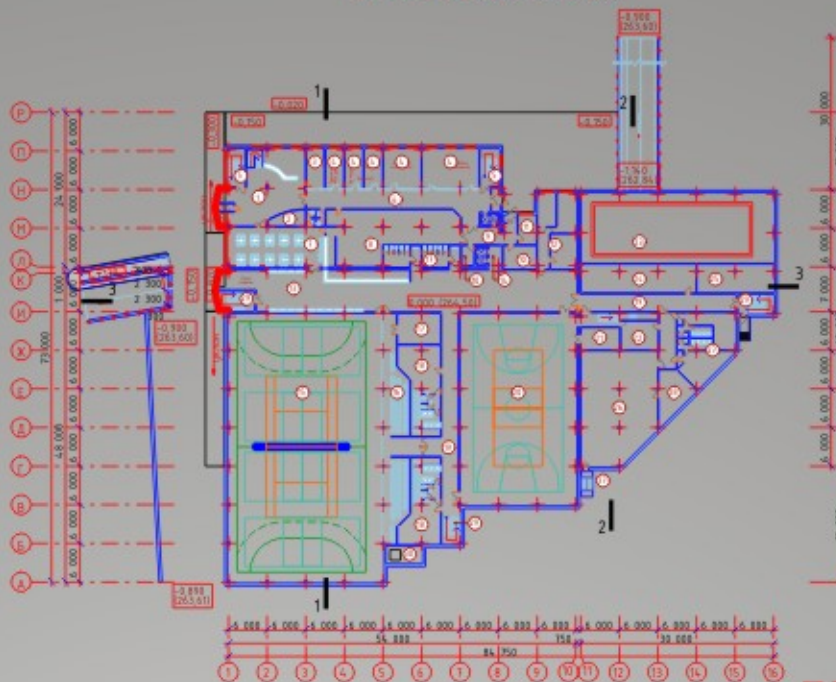
Имя	Должность	Подпись	Дата
АП	Климова	25.07	
Э.Д. архитектор	Прохорова	25.07	
Архитектор	Рябенко	25.07	

Жилой дом с крытой автостоянкой
по пер. Красный, 8 "б" в г. Екатеринбург.
Третий очередь строительства.
Наружные угловые фасады

022.03 - АР01.2
ООО "Эфес"
Екатеринбург

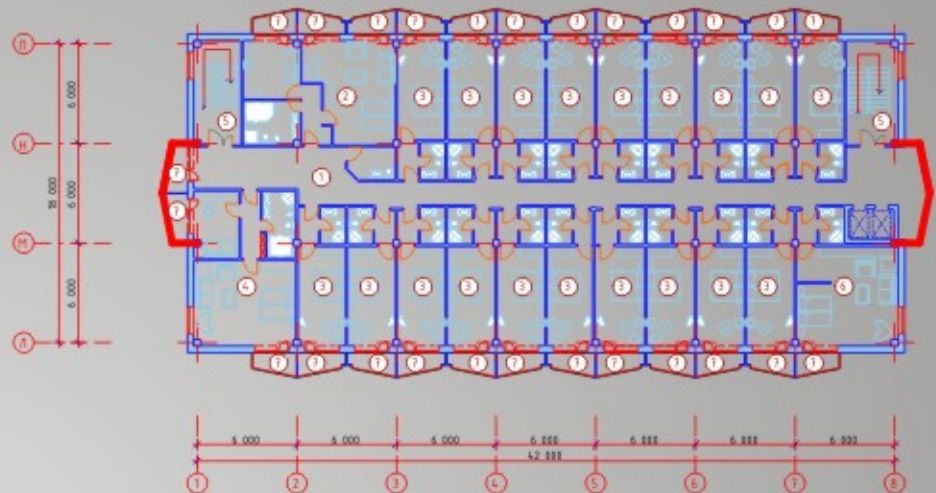
Жилой дом
с крытой автостоянкой
по пер. Красный, 8 "б"
в г.Екатеринбурге

ПЛАН 1^{го} ЭТАЖА на отм. 0,000



№ п/п по плану	Наименование	Площадь, кв. м	Этаж, на котором находится объект	
1	Вестибюль	122,0	13	
2	Гардаоб	11,5		
3	Администратор ассистант	96,8		
4	Помещение серверных сетей ассистант	146,1		
5	Помещение кассовых ассистант	25,3		
6	Коридор серверных сетей	104,6		
7	Кафе-бар Обеденный зал	187,8		
8	Кафе-бар Кухня	142,8		
9	Кафе-бар Транспортный коридор	21,6		
10	Кафе-бар Кладовые	25,2		
11	Кафе-бар Администрация	19,5		
12	Методические кабинеты и серверы	71,8		
13	Вестибюль спортивного зала	346,4		
14	Личный зал спортивного зала	7,3		
15	Спортивный №1	1 007,1	12	
16	Спортивный №1 Зональные трибуны	133,8		
17	Спортивный №1 Ибневентарная	32,4		
18	Спортивный №1 Раздевалки	146,23		
19	Коридоры спортивного зала	99,0		
20	Спортивный №2	545,0		
21	Спортивный №2 Ибневентарная	28,9		
22	Спортивный №2 Тренжерская	26,9		
23	Ванна бассейна	329,1		
24	Сараи	79,7		13
25	Технологическая подпольная	54,0		
26	Спортивный №3	199,0		
27	Спортивный №3 Раздевалки	87,7	16	
28	Спортивный №3 Ибневентарная			

ПЛАН 6^{го}-9^{го} ЭТАЖЕЙ

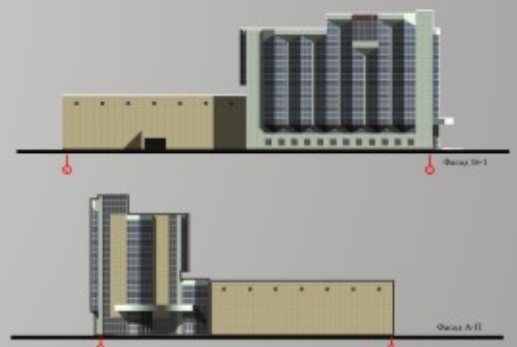


ЭСКИЗНЫЙ ПРОЕКТ

ПОЯСНИТЕЛЬНАЯ ЗАПИСКА Шифр 010.001.01-ПЗ.1.2



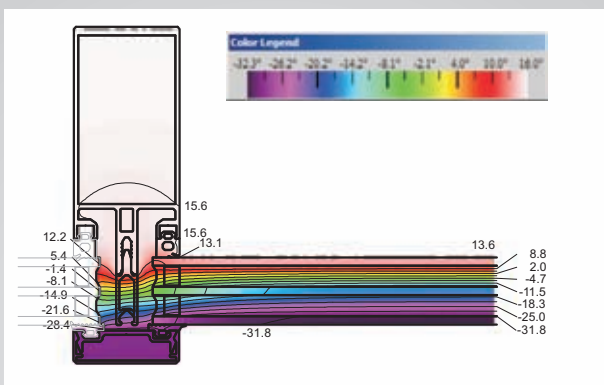
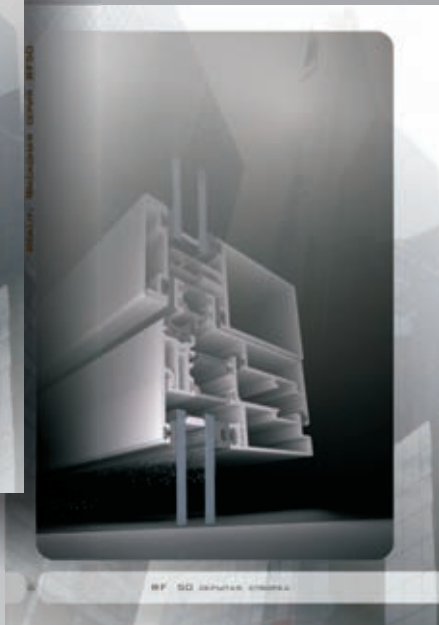
г. Екатеринбург
2006 г.



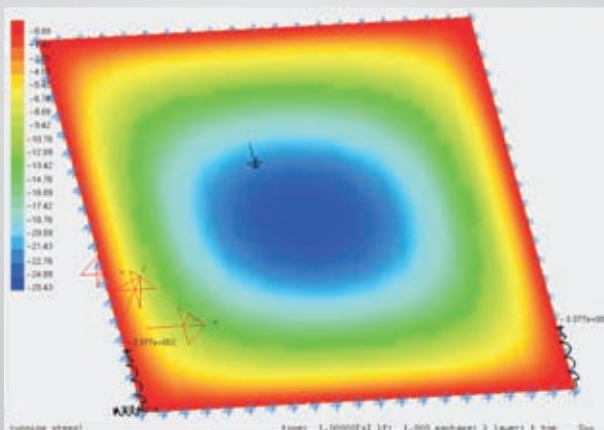
г. Екатеринбург, ул. Ильича, 42-а.
Реконструкция существующих зданий
под спортивно-культурный центр



Разработка каталога компании
 “Алюминиевые системы”
 2010г.



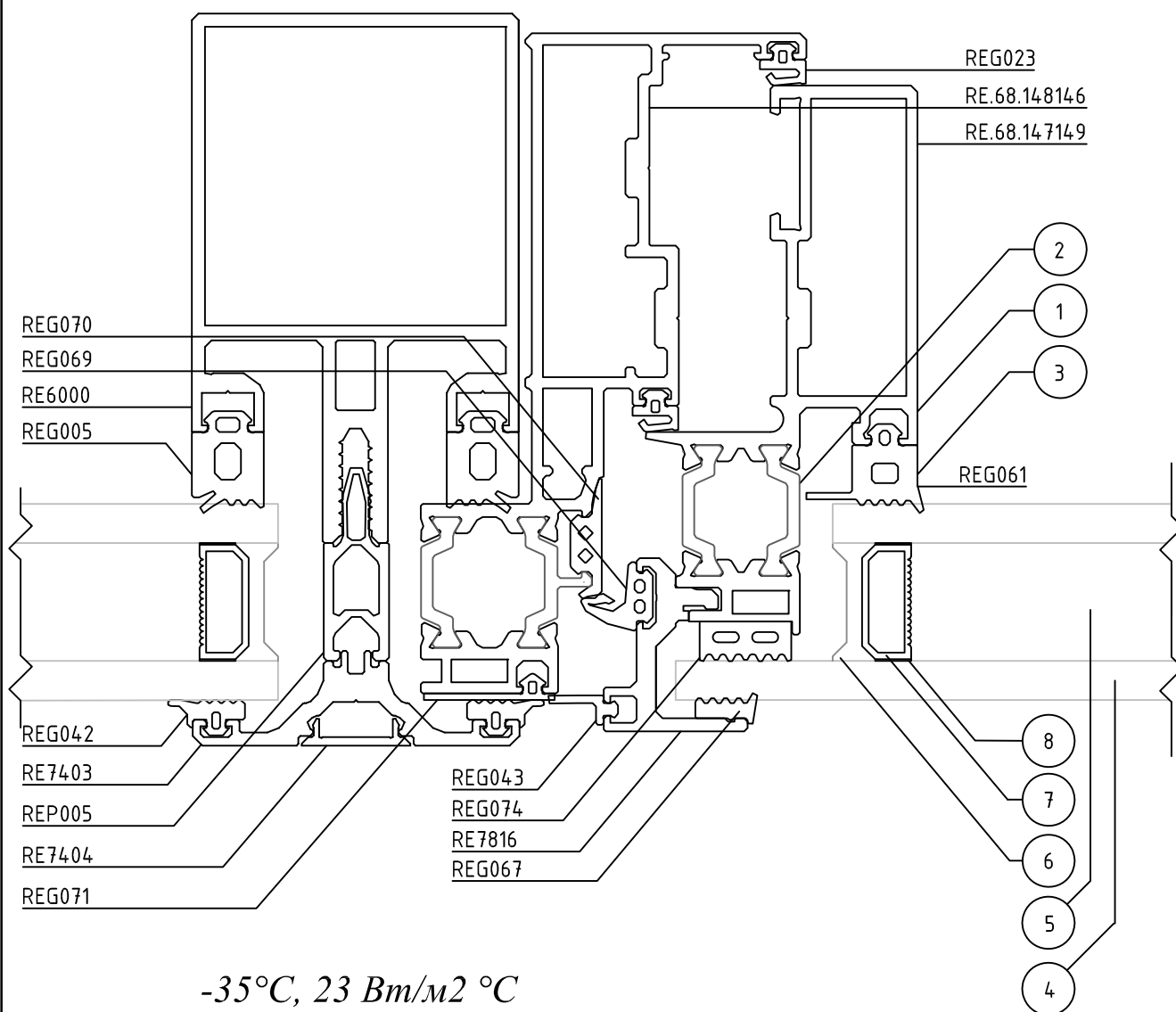
Расчет температурных полей
 стоечного профиля серии Realit Rf50
 с заполнением СПД 4М1-Ar10-4М1-Ar10-И4



Расчет внутреннего напряжения стекла
 в стеклопакете СПО 6М1-10-6М1
 1500x1500 мм

2.2 Расчетная область узла с заданными граничными условиями

$+21^{\circ}\text{C}$, 55%, 8.0 Вт/м² °C



-35°C , 23 Вт/м² °C

3. ПОРЯДОК РАСЧЕТА

3.1. Результаты расчета представлены в виде распределения температур (изотерм) по сечению рассчитываемой области и значения температур внутренней и наружной поверхности в отдельных, наиболее характерных точках

Изм.	Кол.уч.	Лист	№ док.	Подп.	Дата

П-02.10.006.02-АК.РР

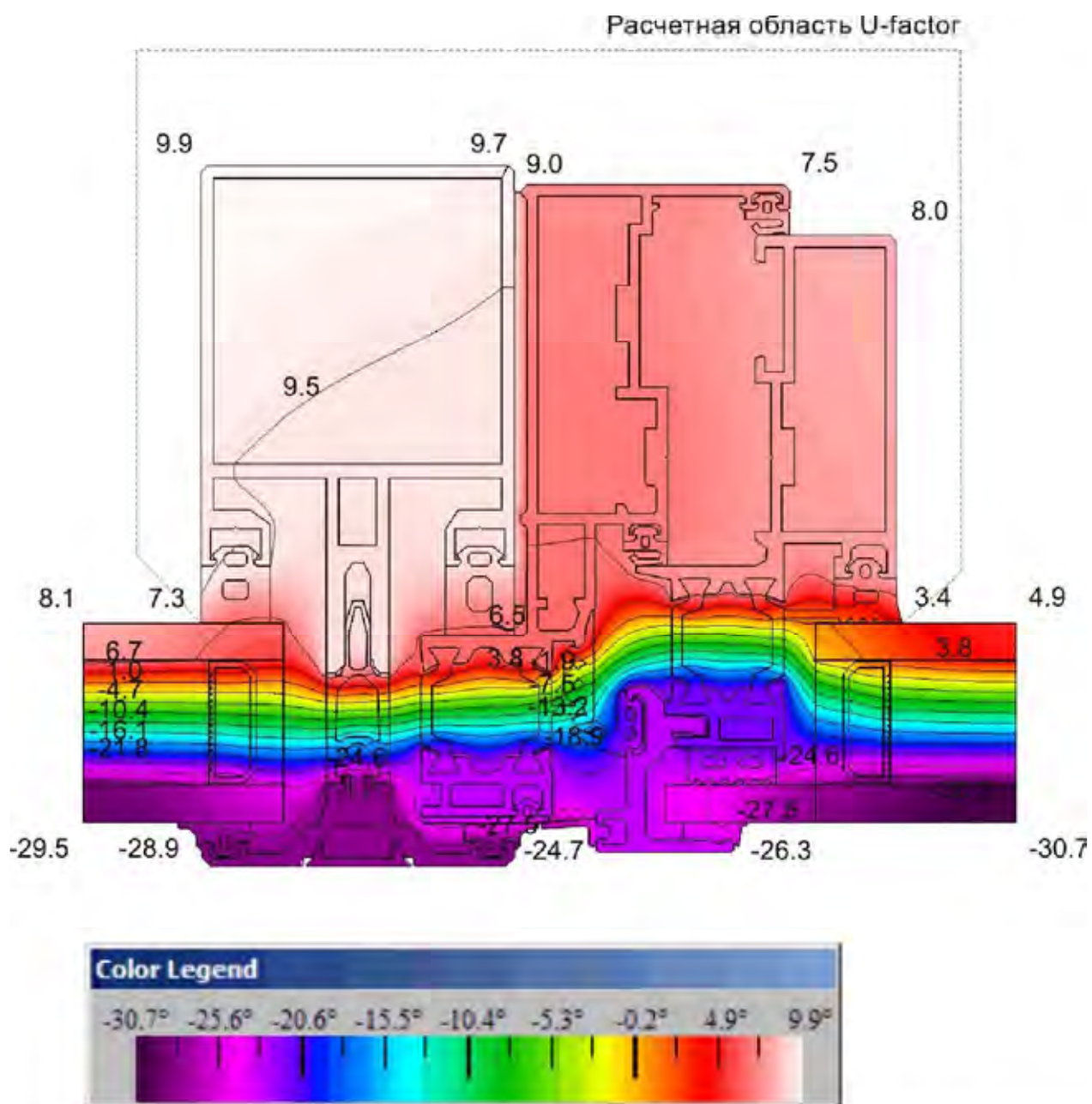
Лист

4.2

Копировал

Формат А4

3.2. Результаты расчета распределения температур по узлу



Коэффициент теплопередачи и термическое сопротивление расчетной области:
 параллельно плоскости окна - $4,0456 \text{ (Вт/м}^2\text{°С)} = 0,247 \text{ (м}^2\text{°С/Вт)}$
 по периметру расчетной области - $1,7595 \text{ (Вт/м}^2\text{°С)} = 0,568 \text{ (м}^2\text{°С/Вт)}$

Изм.	Кол.уч.	Лист	№ док.	Подп.	Дата

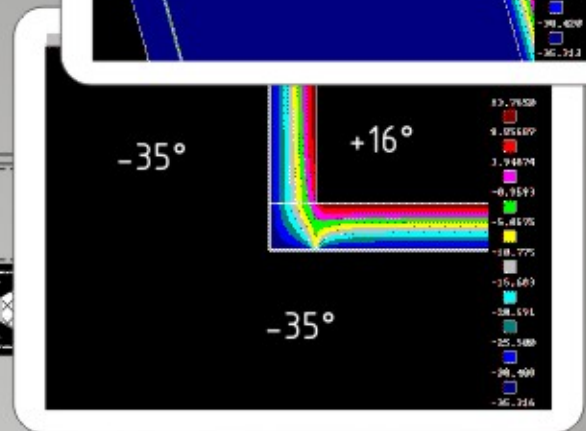
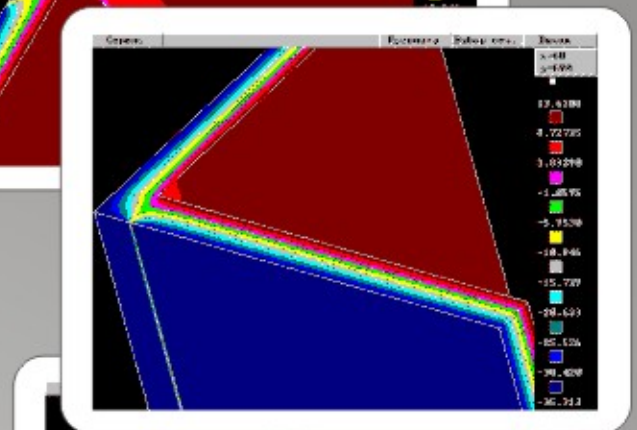
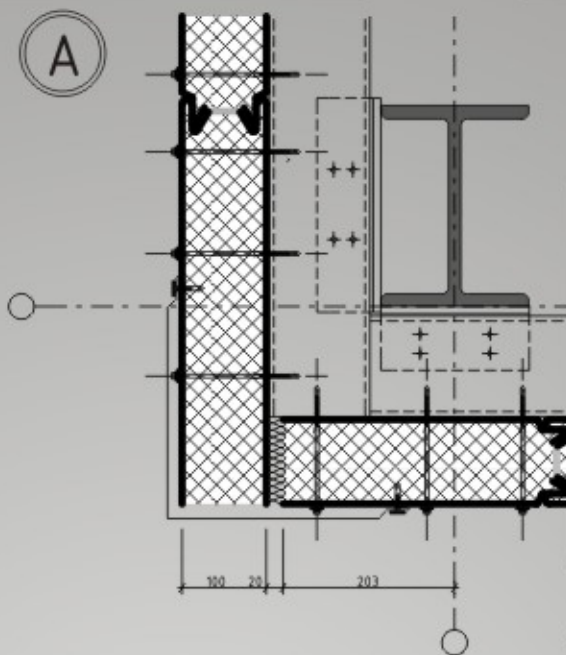
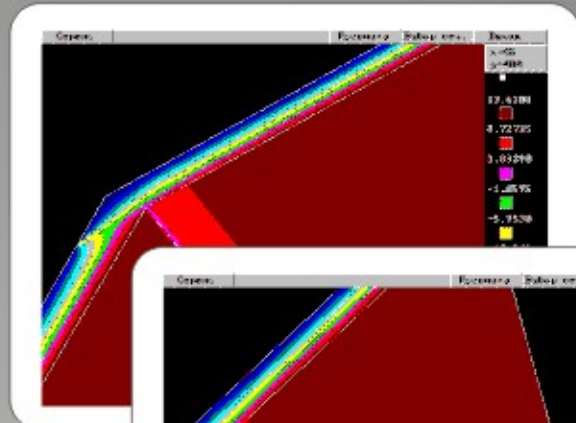
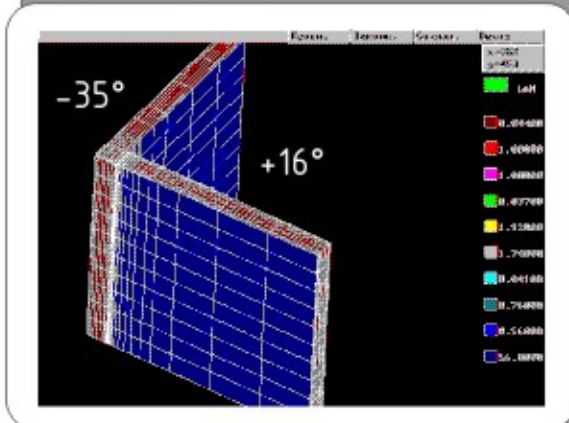
П-02.10.006.02-АК.РР

Лист

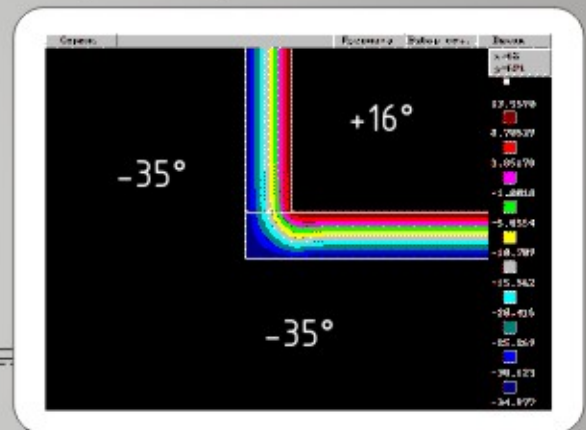
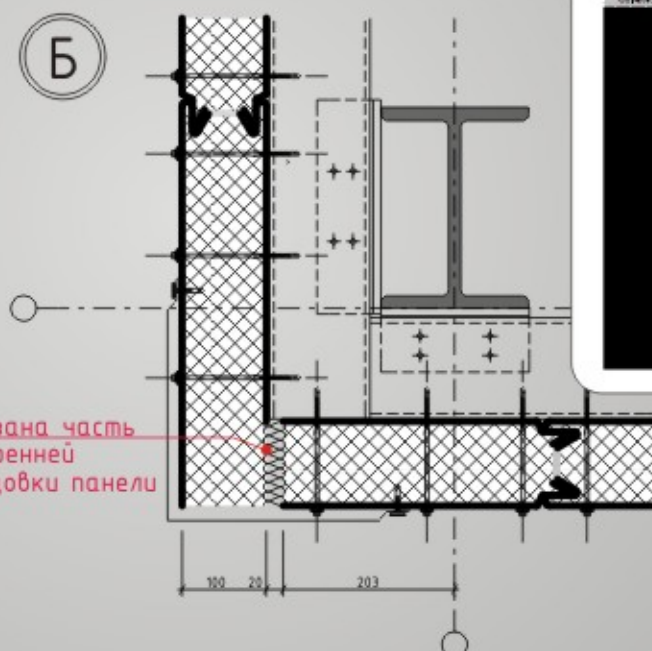
4.3

Исходная конечноэлементная модель с заданными параметрами теплопередачи

Изотермы к Узлу А



Изотермы к Узлу Б



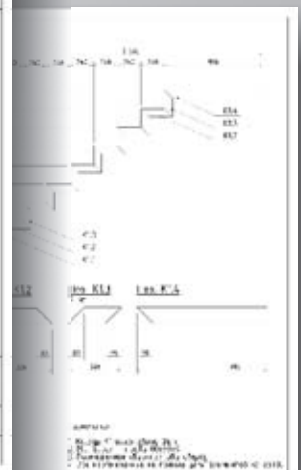
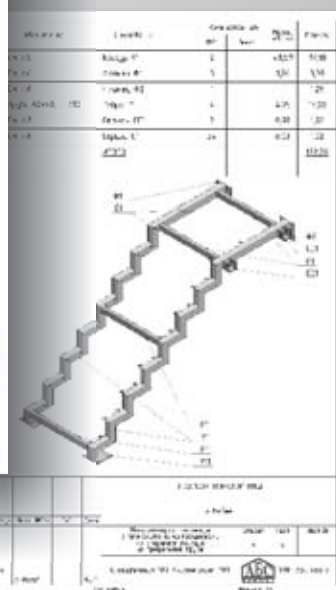
Вырезана часть
внутренней
облицовки панели



Эскизные проекты лестниц

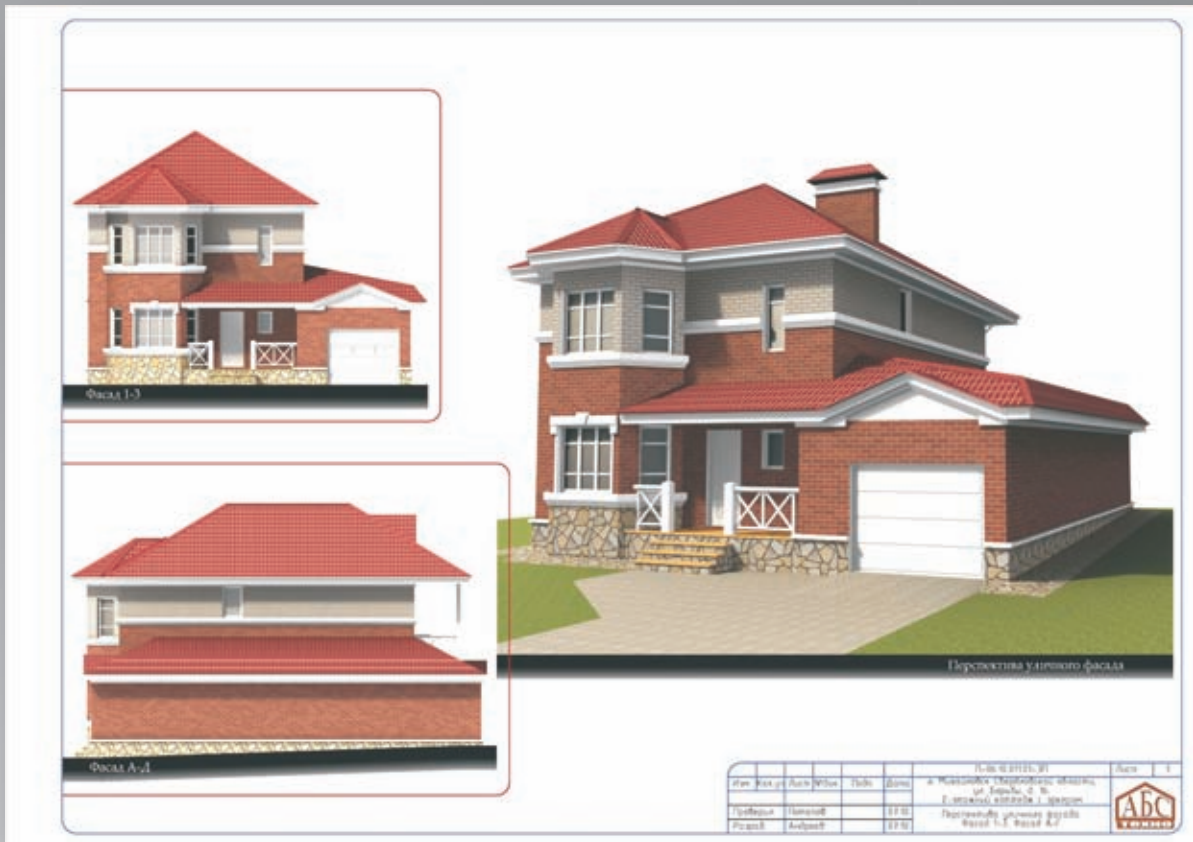


Проектирование лестниц от эскизного проекта, до рабочей документации и монтажа



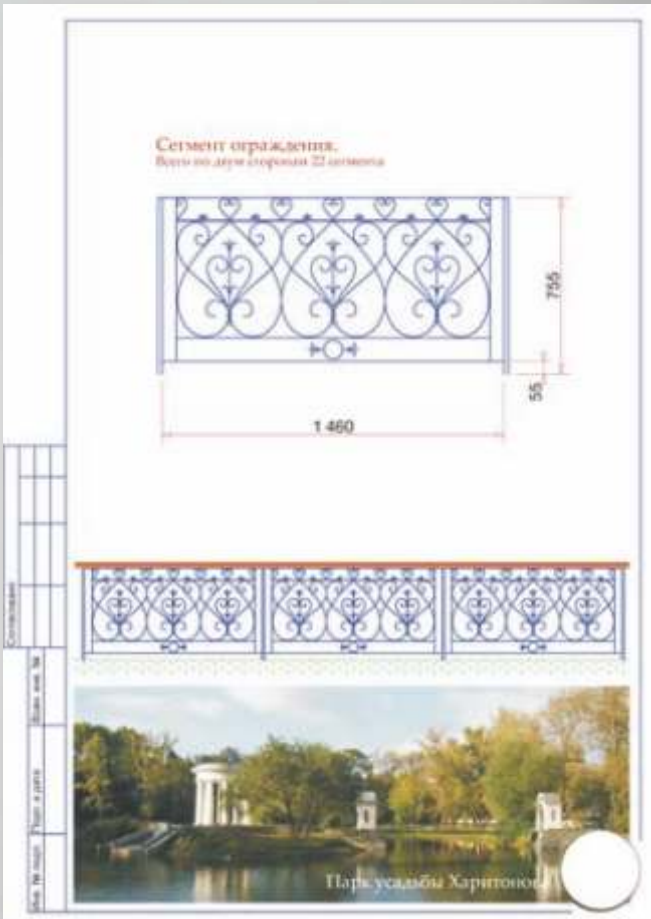
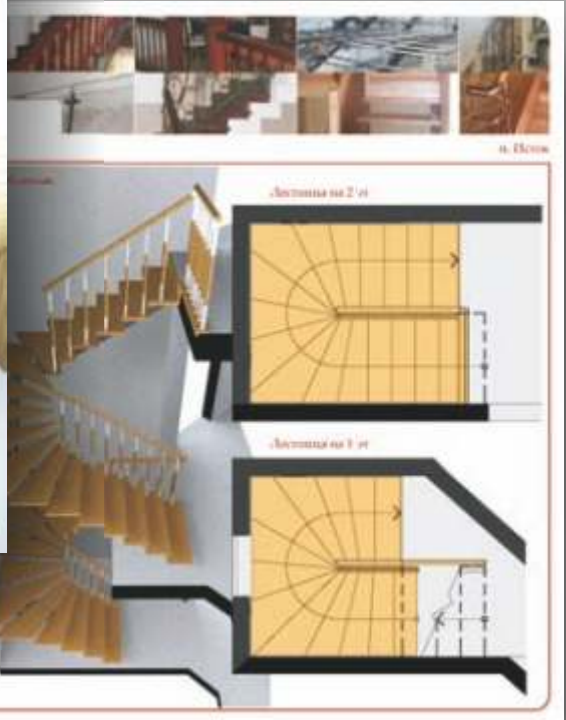


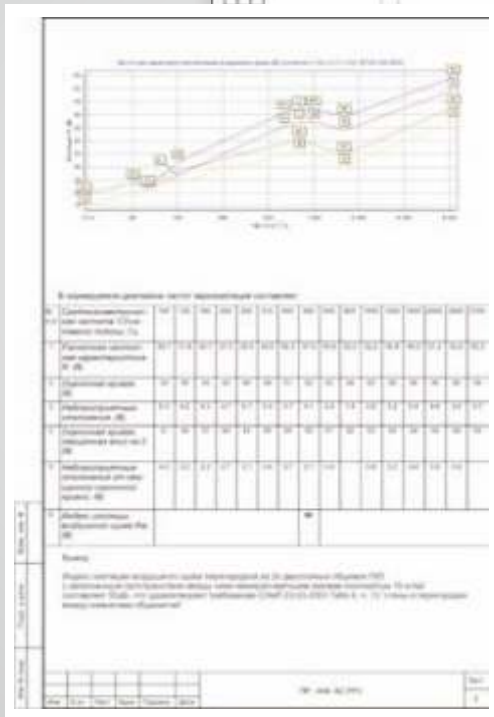
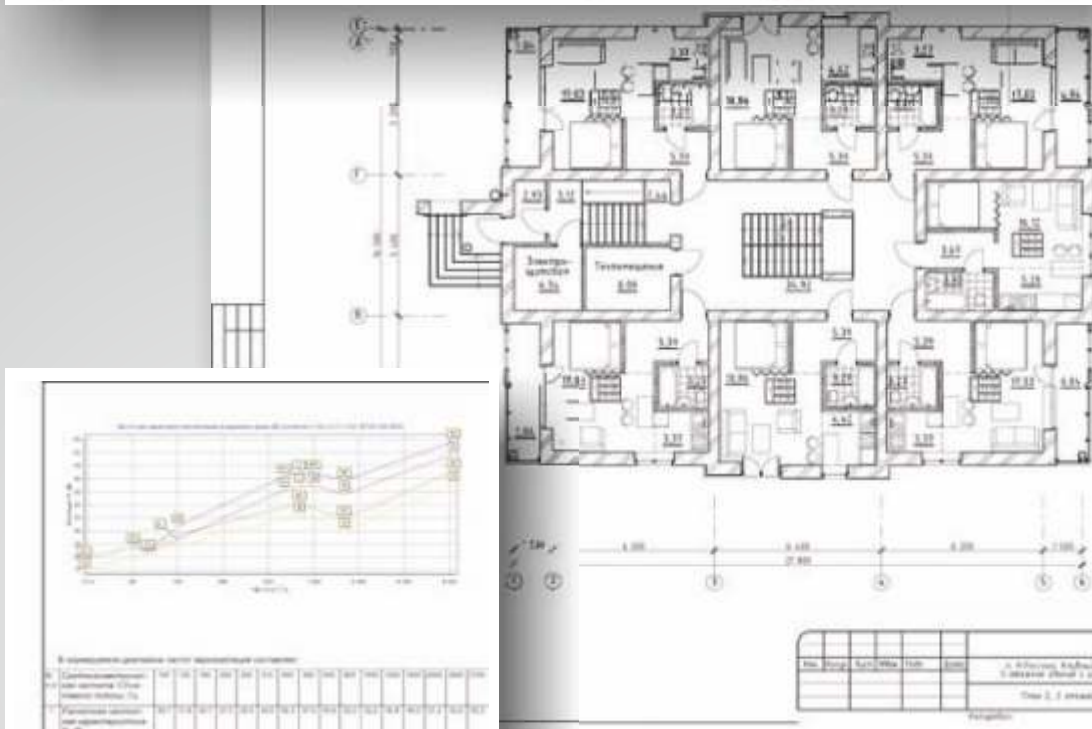
Эскизные проект коттеджа и альбом технических решений



Дизайн, верстка и подготовка к типографской печати фирменных буклетов АБС-техно по широкому спектру товаров









“ ”



Градостроительная ситуация



Северо-западная перспектива

Указания по наружной отделке:

	1	Трехслойные стеклоблочные панели "Лига Сандвич" с полимерным покрытием в цвет по каталогу "МА" — цвет №3003
	2	Изоляция и декоративное ограждение в цвете в цвет по каталогу "МА" — цвет №5014
	3	Утепленная металлопластиковая фронто, торцы и скворечье вентили с порошковым покрытием в цвет по каталогу "МА" — цвет №3003
	4.1	Остатки, выступающие парапеты с порошковым покрытием в цвет по каталогу "МА" — цвет №3003
	4.2	Остатки, выступающие парапеты с порошковым покрытием в цвет по каталогу "МА" — цвет №3003

Южный фасад



Северный фасад

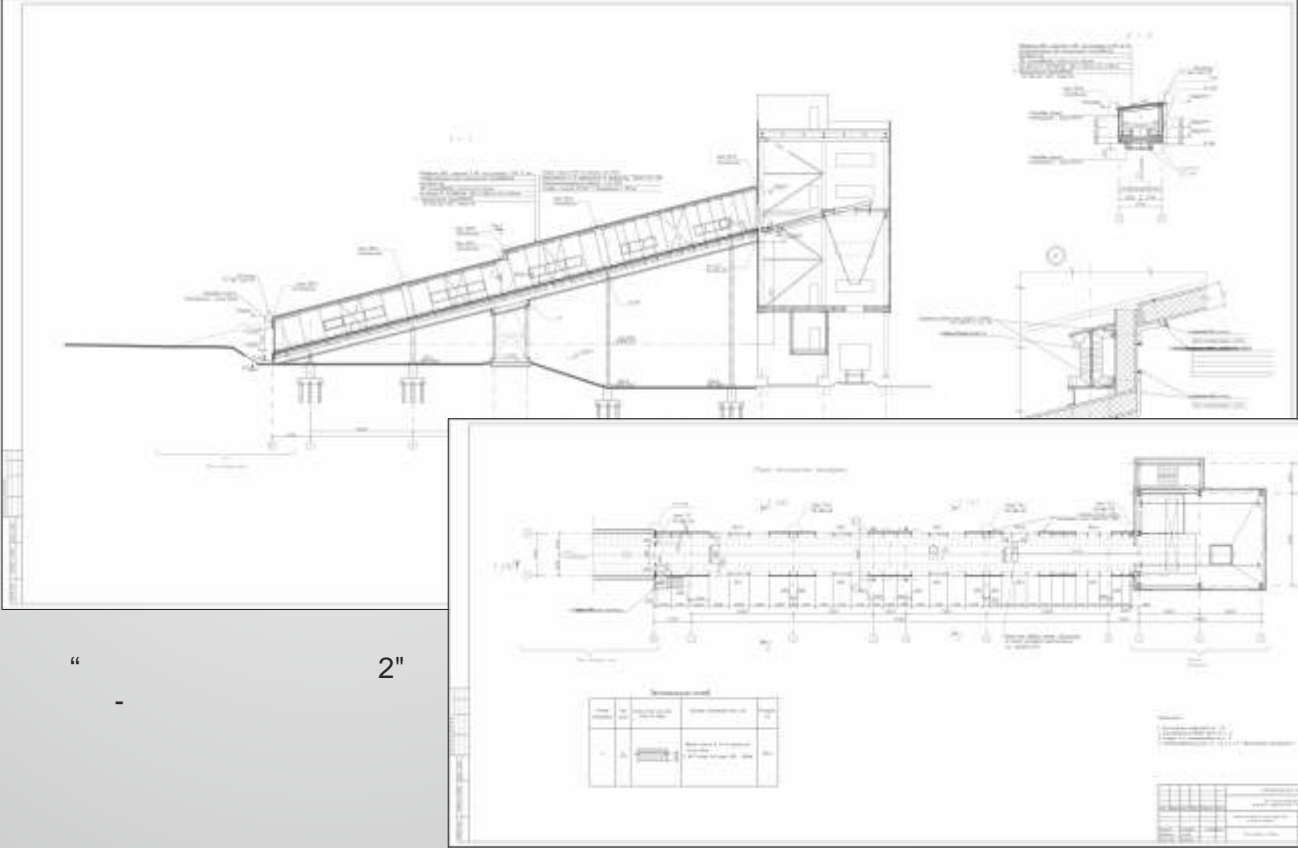
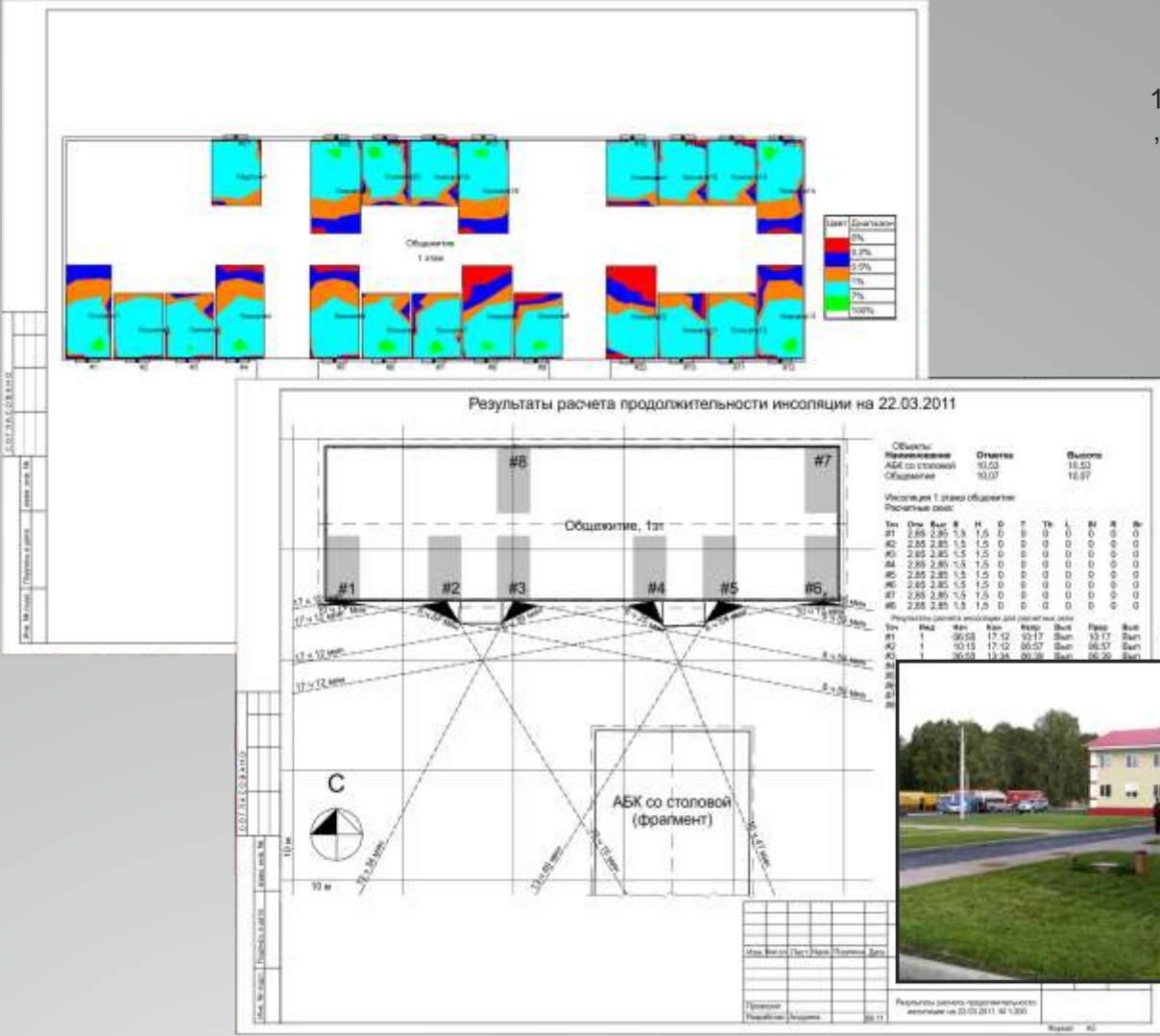


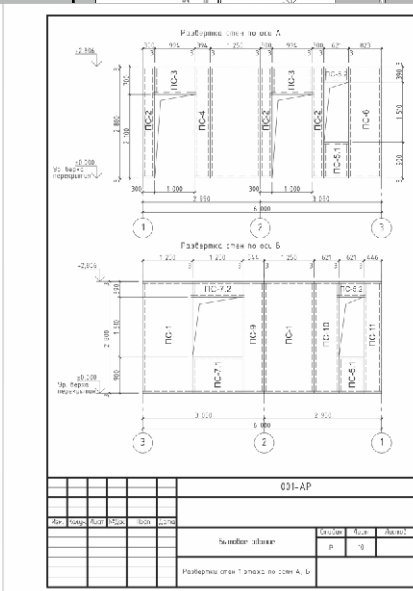
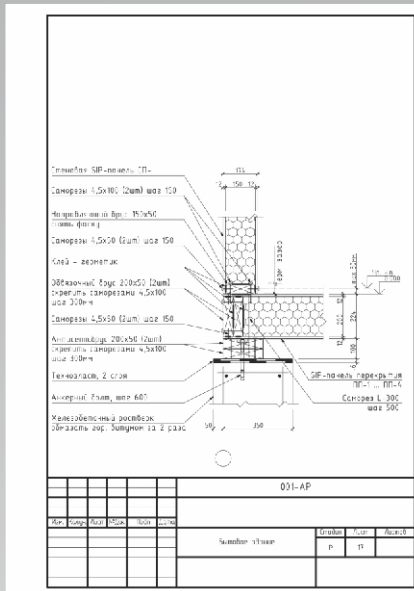
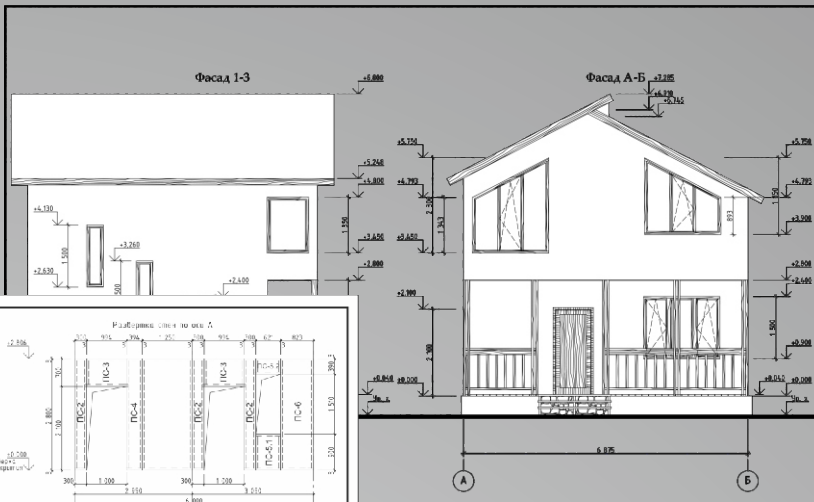
Восточный фасад



Западный фасад



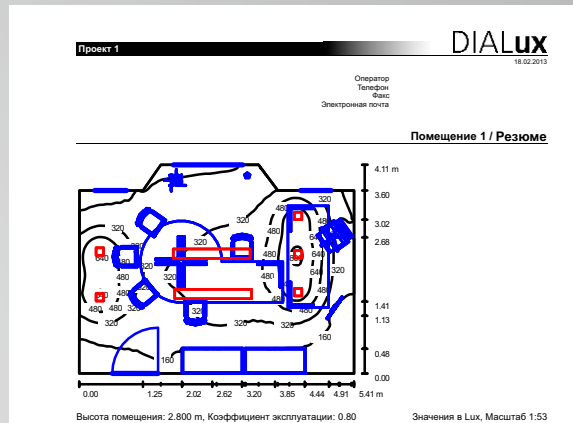
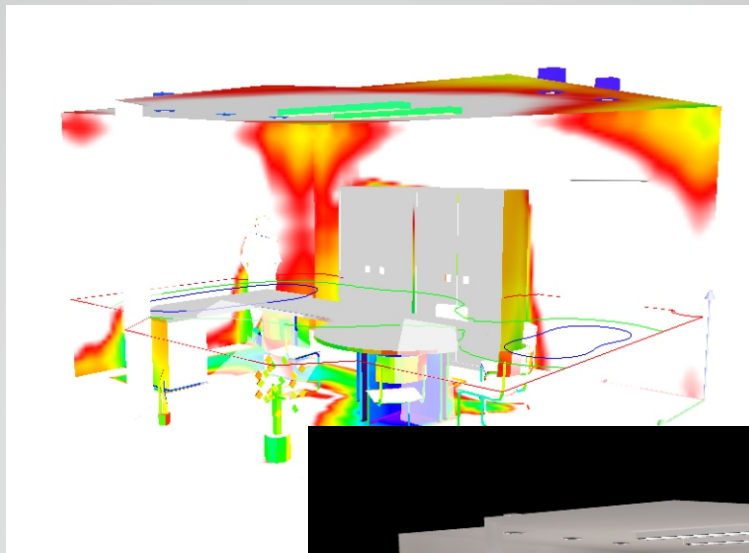




ИЗДАНИЕ ЧАСТИ	Офис 7,0 x 6,9	Листов	Лист	Листов
	Фасады 1-3, А-Б	1	14	

Проект дома из SIP-панелей
 Детализировка

DIALux
 расчет искусственного освещения



Высота помещения: 2.800 м. Коэффициент эксплуатации: 0.80

Значения в Lux, Масштаб 1:53

[x]	E _{max} [lx]	E _{min} / E _{ср}
37	827	0.116
95	480	0.036
39	307	0.424
71	280	/



Сильник [lm]	(Лампы) [lm]	P [W]
2527	3325	39.0
826	1045	25.0
Всего: 9162	Всего: 11675	203.0

Поверхность основания: 20.60 м²